

戸建 釧路市芦野2丁目22番6号

価格 2,200 万円 (非課税)

外観



リビング

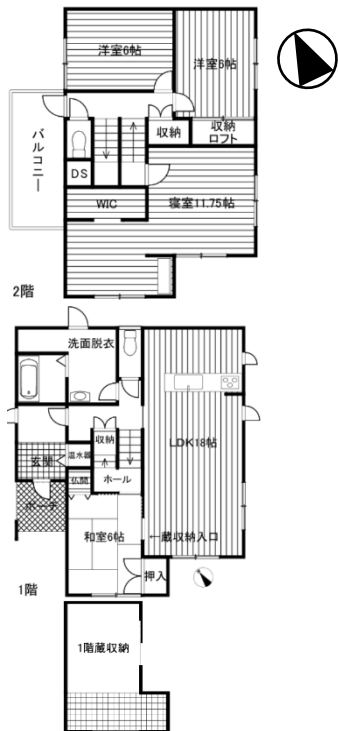


1階蔵収納



間取 4SLDK (37.32坪)

間取図面



※現況と異なる場合は現況を優先します。
※手書き作成の為実際の縮尺と異なります。

♪担当者からのおすすめコメント♪

◆駐車スペースから1階蔵収納へ直接物の出し入れができる、ミサワホーム施工の住宅です！この導線は、とくにキャンプやBBQをするのが大好きな方へオススメしたい造りです♪非日常とも思えるアウトドアな趣味を日常にしていきたいませんか？
その他、遊び心のあるスキップフロアにより、中2階に和室がございます。キッズスペースやゲストルーム、趣味部屋など、使い方はあなた次第！

☆物件概要☆

土地面積	209.52 m ² (63.38 坪)	交通	くしろバス「芦野1丁目」停 徒歩3分
私道面積	— m ² (— 坪)	土地権利	所有権
建物面積	123.38 m ² (37.32 坪)	地目	宅地
建築年月	平成 18 年 7 月 築	都市計画	市街化区域
構造	木造亜鉛メッキ鋼板葺2階建	用途地域	第1種低層住居専用地域
駐車スペース	3台(車種による)	建蔽率	50 %
現況	居住中	容積率	80 %
上下水道	有り	接道状況	南西側8.00m公道に接する。
ガス	—	法令上の制限	法22条指定区域
その他設備	オール電化・食洗機・24時間換気・蔵収納・物置	学区	芦野小学校・景雲中学校
引渡時期	令和7年3月末以降	固定資産税	86,000 円 ※令和6年度
引渡条件	現状渡し	備考	
固定資産税	86,000 円 ※令和6年度		

☆ライフインフォメーション☆



【芦野1号公園】 本物件から徒歩5分。 休日にはわが子と一緒に思いっきり走って遊びませんか？	【コープさっぽろ曙店】 本物件から徒歩14分。 車なら数分で到着！広々としているのでなんでも揃うスーパーです。	【サツドラ釧路曙店】 本物件から徒歩15分。 お子様の急な風邪症状にも安心！ 飲料水・食品も扱っています。
--	---	--

◆ 芦野郵便局 (徒歩 3 分)	◆ ブックオフ公立大学前店 (徒歩 10 分)
◆ 釧路公立大学 (徒歩 8 分)	◆ ローソン釧路芦野店 (徒歩 8 分)
◆ ツルハドラッグ釧路芦野店 (徒歩 10 分)	◆ サンドラッグ桂木店 (徒歩 10 分)
◆ フクハラ桂木店 (徒歩 10 分)	◆ 釧路市立芦野保育園 (徒歩 9 分)



ふあいんホーム不動産・藤本建設株式会社

〒086-1654 標津郡標津町南4条西2丁目1-3

(営業時間)8:00~17:00 (定休日)水曜日 (取引態様)仲介

北海道知事根室(1)第51号 (公社)北海道宅地建物取引協議会 (一社)北海道不動産公正取引協議会

TEL:0153-82-2540

FAX:0153-82-3120

MAIL:fujiken32@outlook.jp

根室管内・釧路管内の
不動産仲介・買取しています！
物件の詳細や空室状況など、
気になることはお電話はもちろん
LINEからも承ります！
お気軽にご相談ください！！

