

一棟売り中古収益マンション
グラン・プレシアSOGA

JR京葉 内・外房線 蘇我駅 徒歩 11分



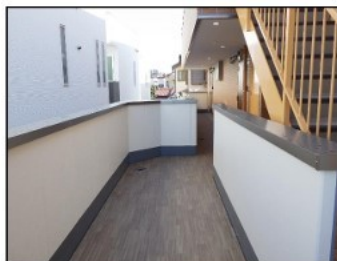
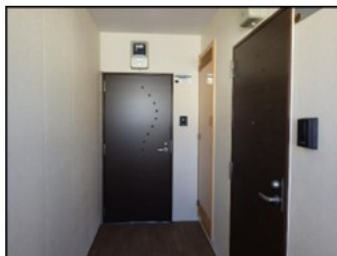
現地案内図



■図面と現況が相違する場合は現況優先とさせていただきます。

満室時年間賃料 10,656,000円

想定利回り 6.00%



設備

- 外観タイル張り
- 鍵はディンプルキーを採用
- 防犯カメラ設置
- インターネット無料
- モニターインターフォン
- オートロック
- オートシャッター(1階)
- システムロッキング
- シャープドレサー
- 浴室乾燥機
- エアコン
- バストイレ別
- 室内洗濯機置き場

物件種目	売中古収益マンション		
マンション名	グラン・プレシアSOGA		
最寄駅	JR京葉、内・外房線 蘇我駅		
間取りタイプ	1LDK		
価格	17,760万円		
物件所在地	千葉市中央区蘇我1-12-16 (地番)		
	千葉市中央区蘇我1-12-25 (住居表示)		
交通	JR京葉、内・外房線 蘇我駅 徒歩 11分		
建物	構造・規模	重量鉄骨造 3階建	
	延床面積	406.29㎡	
	間取内訳	1LDK×12戸	
土地権利	所有権	土地面積	267.12㎡
総戸数	12戸	築年数	平成30/2018年12月
都市計画	市街化区域	用途地域	第一種住居地域
建ぺい率	60%	容積率	200%
現況	賃貸中	引渡日	相談
駐車場	無		
接道道路	西側：法42条1項1号		
設備	電気、上下水道、プロパンガス、給湯、		
備考	管理条件付き (金太郎カンパニーにて管理)		
	広告掲載不可		
会員番号	物件番号		

千葉県知事免許 (4) 第 14548 号

〒262-0033 千葉市花見川区幕張本郷1-2-22



株式会社 金太郎カンパニー

TEL 043-213-8782
 FAX 043-213-3221

■取引態様 ■手数料 ■情報公開日
 専属専任 分かれ

物件番号

物件所在

