

# 貸店舗・事務所(一部)

# 198.72m<sup>2</sup>

名古屋市名城線

## 栄駅

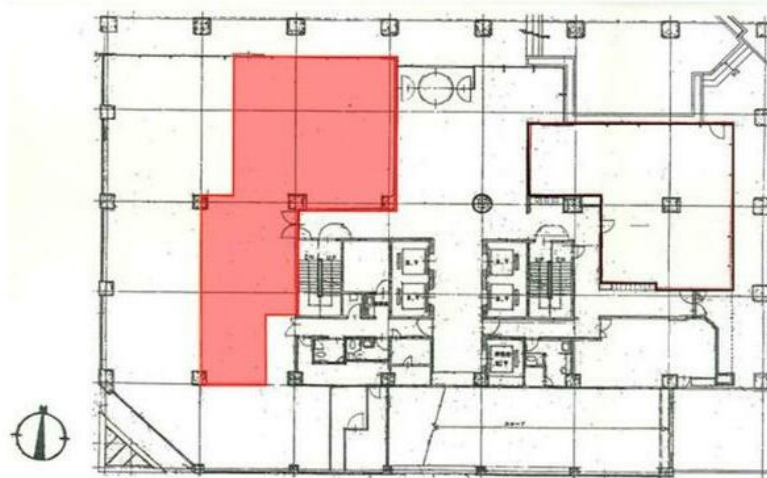
徒歩1分

## 《名古屋栄ビルディング》

名古屋市名城線「久屋大通」駅 徒歩7分  
 名古屋市名城線「矢場町」駅 徒歩9分

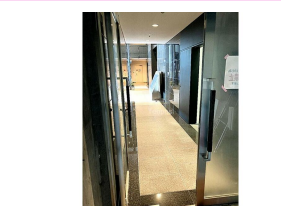
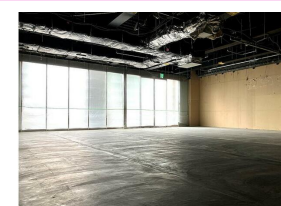
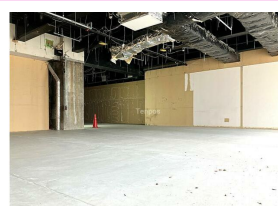
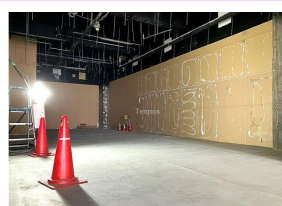
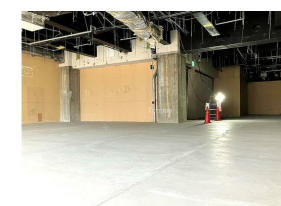
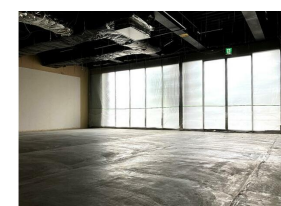
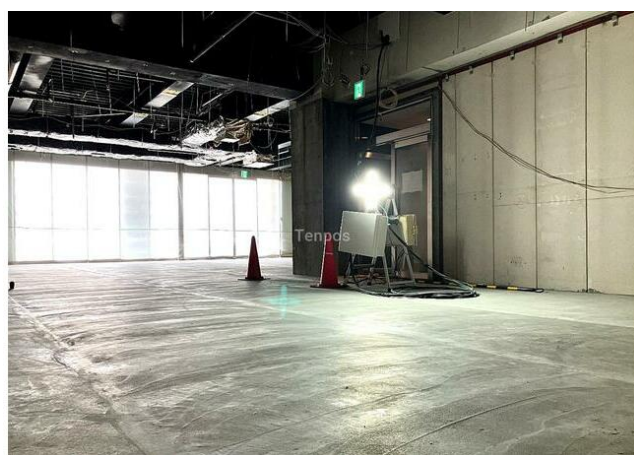
### 周辺環境

オアシス21まで100m, Central Parkまで150m, 中日ビルまで250m,  
 ザ・ランドマーク名古屋栄(仮称) 錦三丁目25番街区計画まで300m, 栄広場再開発  
 完成予想図まで350m, サンシャイン栄・ドン・キホーテ栄まで380m, 中部電力  
 MIRA I TOWERまで450m, 栄大津通交差点まで450m



間取図(平面図)

賃料	1,553,844円		
礼金	なし	敷金	10ヵ月
管理費等	なし	保証金	なし
所在地	名古屋市東区武平町5丁目1		
構造・規模	SRC 13階建 地下2階/1階部分		
バルコニー面積	土地面積		
用途地域	商業地域	契約期間	2年
築年月	1985年01月	駐車場	
駐輪場		バイク置場	
現況	空	引渡可能時期	相談
保険等	加入要 / 事業用保険		
備考	賃貸保証: 加入要 要問合せ ※給排水設備が必要な業種不可		
設備特徴	共用部分に男女別トイレあり, 飲食店不可, スケルトン, 土曜日利用可, 土日・祝日利用可, 天井高2.5m以上		



※この図面はATBBの物件情報の一部を抜粋して掲載しております。(現況優先) ※入居日・引渡日変更や付帯条件、別途料金が発生する場合がありますのでご確認ください。

国土交通大臣免許(1)第9800号

〒464-0858 愛知県名古屋市千種区千種3丁目7-7

(株)テンポスフィナンシャルトラスト 名古屋 営業所

TEL 052-747-0190  
 FAX 052-735-0322

客付会社様へ

手数料	客付手数料負担の割合	貸主	0%	借主	100%
	客付手数料配分の割合	客付	0%	客付	100%
取引態様		情報公開日			
媒介					