

不動産物件概要書

取引形態		売主・代理・媒介		
種別	売土地	名称	八女市高塚売土地	
価格	1200万円(約10万円/坪)			
所在地	住居表示			
	地番	福岡県八女市高塚字六反田240番2		
交通	JR鹿兒島本線 羽犬塚駅 バス15分 福祉センター前下車 徒歩3分			
	現況	雑種地	引渡	現況
土地	地目	雑種地		
	地積	公簿	396㎡(119.79坪)	
		実測	未済	
	接道	北側公道 幅員約3.7~3.8m(実測約4m)、接道約13m ※セットバック要確認 八女市道三河133号線 法外道路のため、43条但し書許可要件にて建築可		
	権利	所有権	地勢	平坦
建物	構造			
	延床面積			
	種類		築年	
	総戸数		その他	
法令上の制限	都市計画区域	非線引区域	用途地域	無指定
	建蔽率	70%	容積率	200%
	その他			
設備	ガス		電気	
	上水	県道側より延伸工事要す	下水	浄化槽設置要す
	その他			
備考	※建築計画により43条但し書道路の許可要件が変わる場合があります。事前に八女県土整備事務所建築指導課(0943-22-6993)八女市役所都市計画課(0943-23-1111)と協議をお願いします。			

※本書は業法35条に基づく重要事項説明書ではありません。
万一売却及び記載内容について変更が生じた場合はご了承ください。

※仲介手数料が発生いたします。

福岡県知事(9)第10514号
パシフィックジャパン株式会社
福岡市東区松島3丁目1番34号
TEL : 092-611-6464
FAX : 092-611-6734

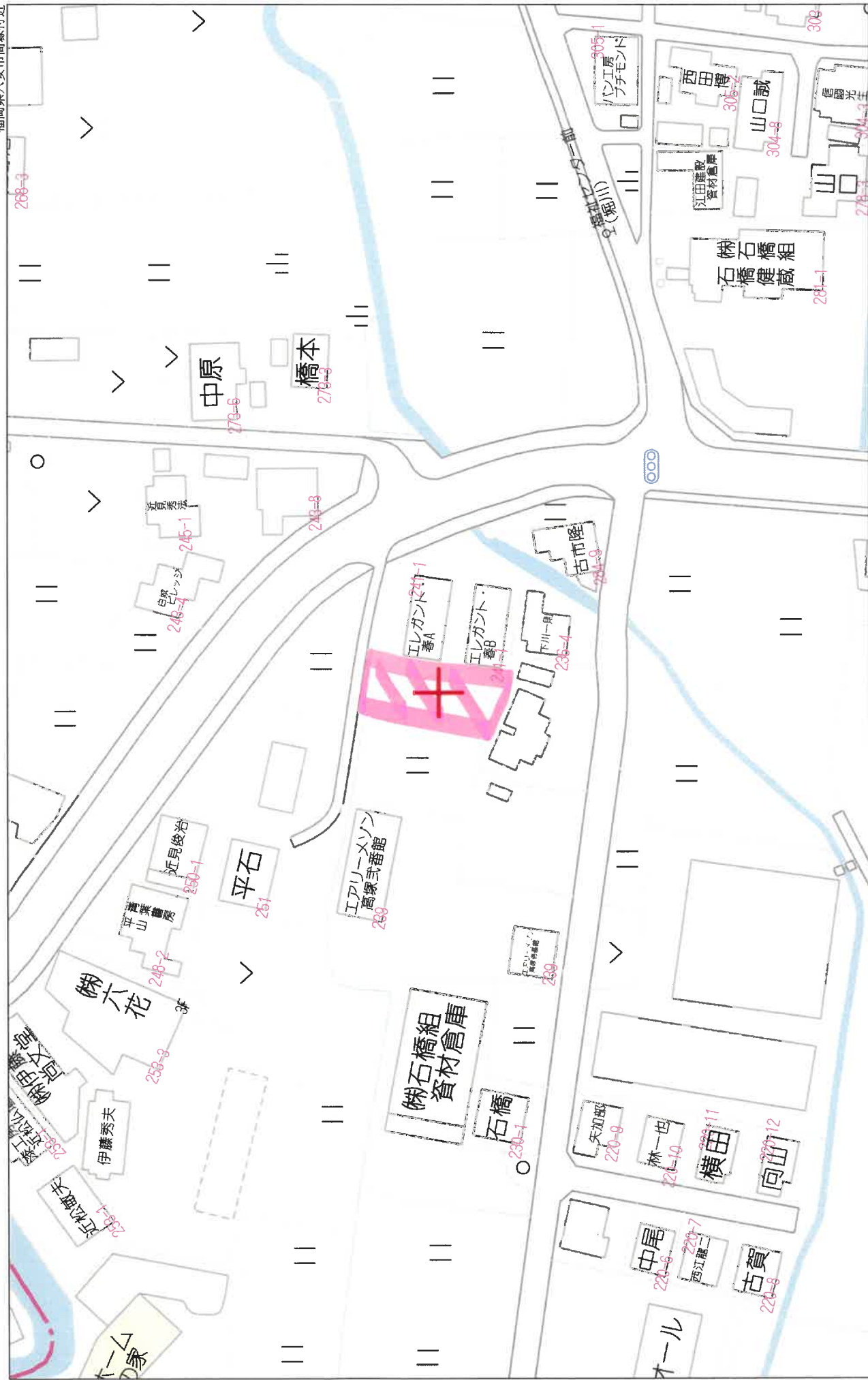


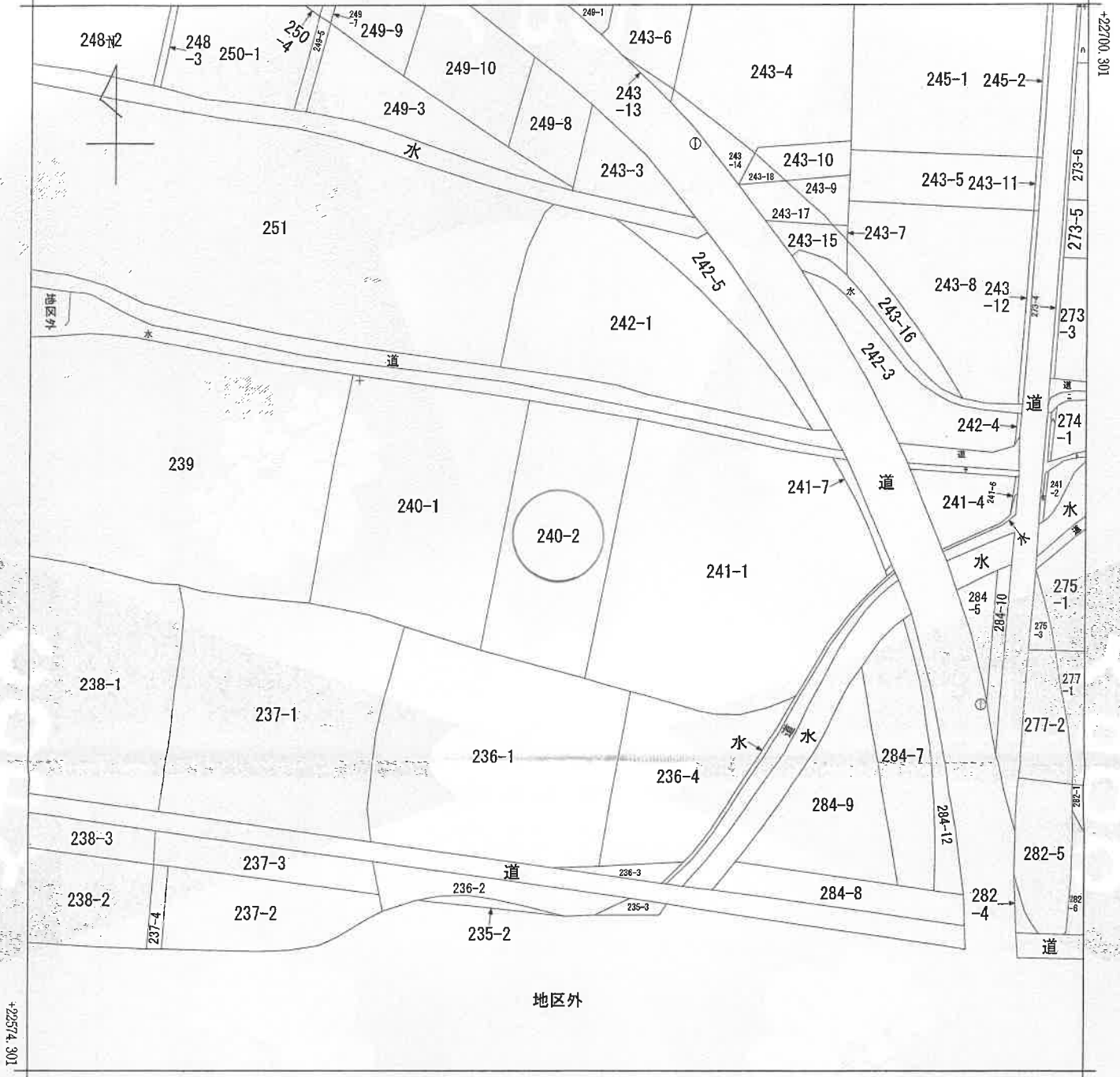
2024/07/19 17:55 現在の情報です。

表 題 部 (土地の表示)		調製	平成12年9月6日	不動産番号	2907000368098
地図番号	M13-3	筆界特定	[余白]		
所 在	八女市大字高塚字六反田			[余白]	
	八女市高塚字六反田				平成18年10月1日行政区画変更 平成18年11月2日登記
① 地 番	②地 目	③ 地 積	㎡	原因及びその日付〔登記の日付〕	
240番2	田	396:	:	240番から分筆 〔昭和47年11月2日〕	
[余白]	雑種地	[余白]	:	②昭和47年12月15日変更 〔昭和48年1月23日〕	
[余白]	[余白]	[余白]	:	昭和63年法務省令第37号附則第2条第2項 の規定により移記 平成12年9月6日	

権 利 部 (甲 区) (所 有 権 に 関 す る 事 項)			
順位番号	登 記 の 目 的	受付年月日・受付番号	権 利 者 そ の 他 の 事 項
1	所有権移転	昭和47年12月5日 第11251号	原因 昭和47年12月4日交換 所有者 福岡市博多区博多駅前三丁目12番1 5号 塚本照幸 順位2番の登記を移記
	[余白]	[余白]	昭和63年法務省令第37号附則第2条第2項 の規定により移記 平成12年9月6日
2	所有権移転	令和4年8月12日 第7460号	原因 令和3年7月8日相続 所有者 北九州市八幡東区高見二丁目8番10 -806号 塚本浩

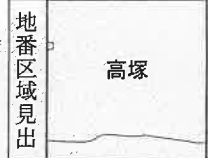
- * 「登記の目的」欄に「相続人申告」と記載されている登記は、所有権の登記名義人（所有者）の相続人からの申出に基づき、登記官が職権で、申出があった相続人の住所・氏名等を付記したものであり、権利関係を公示するものではない。
- * 下線のあるものは抹消事項であることを示す。





-41396.169 (座標値種別：図上測定)

(注) 地図に準ずる図面は、土地の区画を明確にした不動産登記法所定の地図が備え付けられるまでの間、これに代わるものとして備え付けられている図面で、土地の位置及び形状の概略を記載した図面です。
 (注) 国土交通省国土院が公表した座標補正パラメータ(kumamoto2016_BL.par)による修正がされています。



請求部	所在	八女市高塚字六反田			地番	240番2		
出力縮	1/500	精度区	座標系番号又は記号	II	分類	地図に準ずる図面	種類	地籍図
作成年月日	昭和29年2月			備付年月日(原図)			補事項	

これは地図に準ずる図面に記録されている内容を証明した書面である。

(福岡法務局八女支局管轄)

令和4年12月15日

福岡法務局粕屋出張所

登記官

佐久間洋行



請求番号：4-1

(1/1)

登記年月日：昭和47年11月2日

012633

前 240 後・新

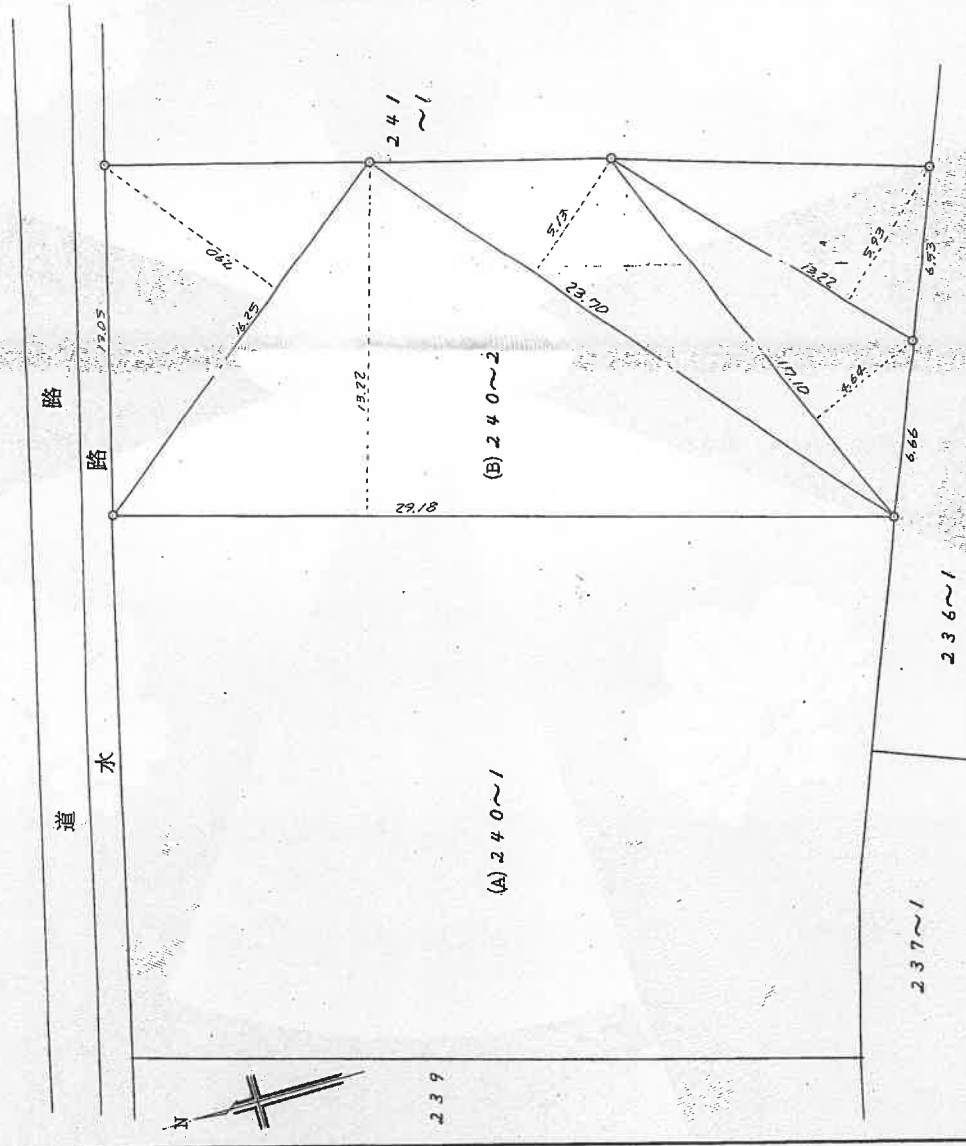
地番	240~2, 240-1
土地の所在	八女市大字高塚字六反田

地積測量図

S47.11.2

作製年月日	昭和四十七年〇月〇日
作製者	八女市大字高塚字九番地の〇〇〇〇 土地家屋調査士 高橋武
申請人	株 川

求	積
①	16.23X 7.90=128.3750
②	29.18X 13.22=385.7596
③	23.70X 5.13=121.5810
④	17.10X 4.64=79.3440
⑤	13.22X 5.93=78.3946
計	793.4542
2除	396.7271M ²



(福岡県土地家屋調査士会)

これは図面に記録されている内容を証明した書面である。
(福岡法務局八女支局管轄)

令和4年12月15日

福岡法務局鉛筆出張所

登記官

佐久間洋行



請求番号：4-2



