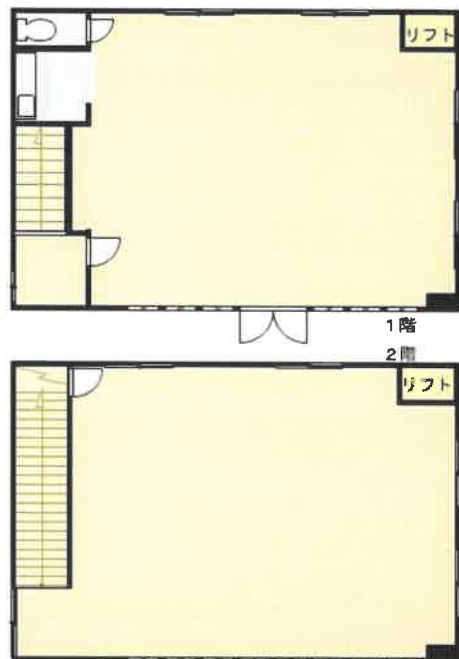


国道3号線に面す1棟貸店舗事務所 ㊦前面4台可



※カフェやペット関連店舗即営業可能



ペット用品・雑貨・観葉植物販売店舗

物件種目	1棟貸テナント		
松崎1丁目貸テナント			
賃料	297,000円(税込)		
賃貸条件	3ヶ月 (保証会社必須)		
所在地	福岡市東区松崎1丁目10-3		
交通	西鉄バス 火の見下停 徒歩4分		
建物	使用部分	木造 2階建	
	面積	1階:18.44坪 2階:18.53坪 延べ36.97坪 公簿面積	
築年月	2005年8月	契約期間	2年間
管理費等	無		
土地面積		用途地域	2種住居
環境	国道沿い	駐車場	4台可
現況	営業中	入居可能日	相談
設備	什器備品譲渡料220万円(税込)		
	上下水道・九州電力(電灯・動力)・LPG		
備考	各階空調・照明・給湯・トイレ		
	荷物用リフト(積載100KG) 上記全てサービス設置、保証会社要加入		



福岡県知事(9)第10514号 〒813-0062 福岡市東区松島3丁目1-34

パシフィックジャパン株式会社

※賃貸借契約時仲介手数料:税込賃料1ヶ月分、居抜き手数料:居抜き料の10%(税込)or22万円(税込)

092-611-6464

<http://www.pacific-j.co.jp>

担当:木村 隆志 <<管理>>