

【収益物件】東光11-6-7-8

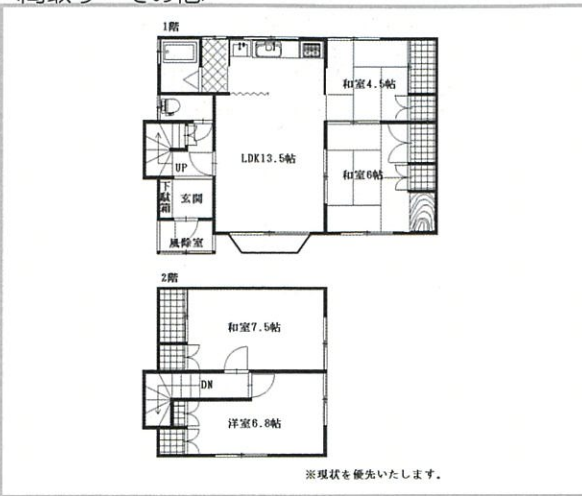
価格

780万円

<外観>



<間取り・その他>



<所在地>



<その他>



環状線近く☆好立地☆収益戸建

スーパー、コンビニが徒歩圏に複数有、お買い物に便利な立地です

所在地	旭川市東光11条6丁目7番8号 (地番) 200番35、200番46、200番87			
土地	面積	138.82㎡(41.99坪)		
	都市計画区域	市街化区域	地目: 宅地	
	用途地域	第一種低層住居専用地域		
	建蔽率/容積率	50% / 80%		
	間口/奥行	間口10.909m 奥行12.727m		
建物	道路幅員	東側 8m		
	構造	木造亜鉛メッキ鋼板葺2階建		
	完成年	昭和52年11月		
	種類	居宅		
	家屋番号	200番35		
物	床面積	1F: 56.70㎡ 2F: 29.97㎡		
	延面積	86.67㎡(26.21坪) -		
	間取り	4LDK		
インフラ	交通機関	バス停 東光12の6	徒歩2分	
	学区	東光小学校	東明中学校	
	上水道	公営		
	下水道	公営		
設備	ガス	都市ガス		
	設備	都市ガス給湯器、灯油暖房、灯油タンク、シャンドレシステムキッチン、モニターホン、温水洗浄便座など ※上水道共有引込管あり		
その他	設備	2017年5月システムキッチン、シャンプードレッサー新品入替、2020年トイレ新品入替 ダイイチスーパーまで120m徒歩2分、スーパーアークスまで300m徒歩4分、セイコーマートまで450m徒歩6分、ローソンまで550m徒歩7分、スターバックスコーヒーまで280m徒歩4分、かつやまで210m徒歩3分		
	満室時年間収入	828,000 円	満室時利回り	10.62 %
	満室時月間収入	69,000 円	現状利回り	10.62 %
	取引形態	一般媒介		
媒介手数料	323,400円(税込)			



旭川エステートセンター

北海道知事 上川(2)1193号
〒070-0030 北海道旭川市宮下通7丁目3897番地1
株式会社生活プロデュースリーシング

TEL0166-73-3032

FAX0166-76-5625

http://www.asahikawa-chintai.com



簡単検索