

賃貸住宅以外建物一部
店舗事務所

グローリー千代 101

福岡県福岡市博多区千代3丁目 35-1

間取り	ワンルーム
使用部分面積	28㎡(約8.47坪)
階建	地上11階 1階部分
築年月	1991[H3]年06月

賃料

4.62
万円

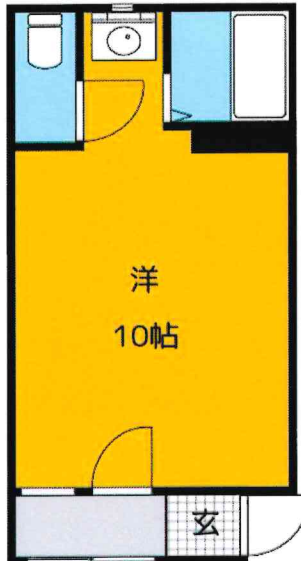
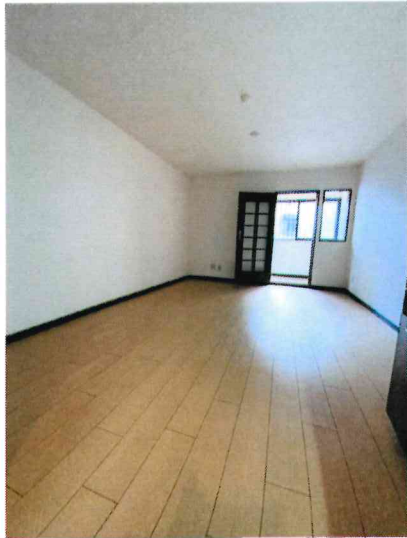
敷金	無(実費)
礼金	無
管理費	無
共益費	3300円

交通
福岡市箱崎線呉服町駅 徒歩:10分
福岡市箱崎線千代県庁口駅 徒歩:7分
福岡市箱崎線中洲川端駅 徒歩:16分

周辺
環境

コンビニ 281m/スーパー 331m/ショッピング
センター 330m/郵便局 258m/幼稚園・保育
園 665m/スーパー 363m/病院 718m/病院
745m/病院 721m/病院 1394m

駐車場	空無	
保険等	有 15000円 2年(例)※契約者や条件によっては、内容が変更になる場合があります。	
家賃保証		
水町費:月額	3850円	
その他費用		
保証金 無/権利金 無		
その他一時金		
建物構造	鉄骨造	バルコニー面積
間取り内訳		
現況	居住中	契約期間 2年(定期借家)
引渡し可能時期	相談(2024年8月25日退去)	
小学校	中学校	
用途地域		
接道状況		
特記		
設備	シャワー、トイレ、バス・トイレ別、都市ガス	
備考	定期借家2年再契約可能【初期費用】・保証料(日本セーフ ティー株式会社) 初回100%更新10%・鍵交換費用 17,000円(税 別)・消毒代 20,000円(税別)・入居安心サービス 15,000円(税 別)/2年【その他】・契約期間2年 再契約事務手数料 15,000円 (税別)・短期解約違約金 1年未満2ヶ月 2年未満1ヶ月・退去時 クリーニング代:家賃1ヶ月(税別)	



※物件情報は下記情報公開日時時点のものです。現状が異なる場合は、現況優先となりますので、最新情報をご確認ください。

(株)別大興産 博多筑紫口店

免許番号:国土交通大臣(2)8722

福岡県福岡市 博多区博多駅中央街4-8ユーコウビル

(公社)福岡県宅地建物取引業協会

定休日:毎週水曜日 営業時間:10:00~18:00

(一社)九州不動産公正取引協議会加盟

FAX:092-477-8701



092-477-8700

取引態様:媒介

情報公開日:2024年06月16日

手数料負担:貸主

借主 100%

手数料配分:元付

客付 100%