

登記年月日：平成29年2月19日

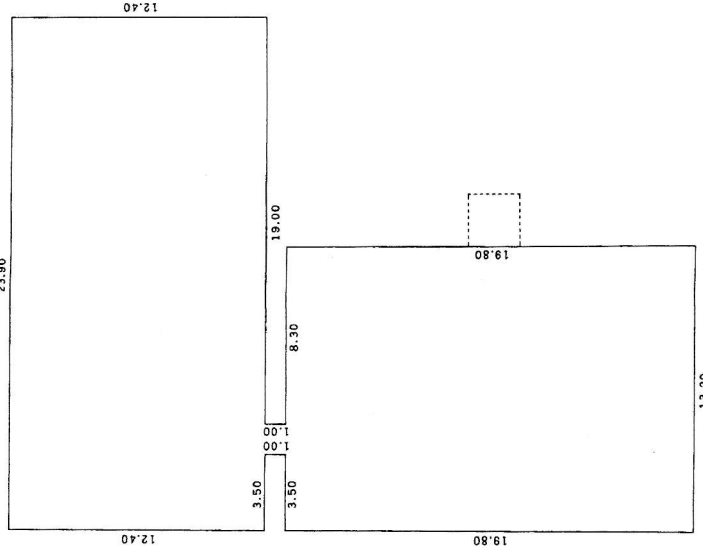
建物図面
各階平面図

613843
各階平面図

1094-9

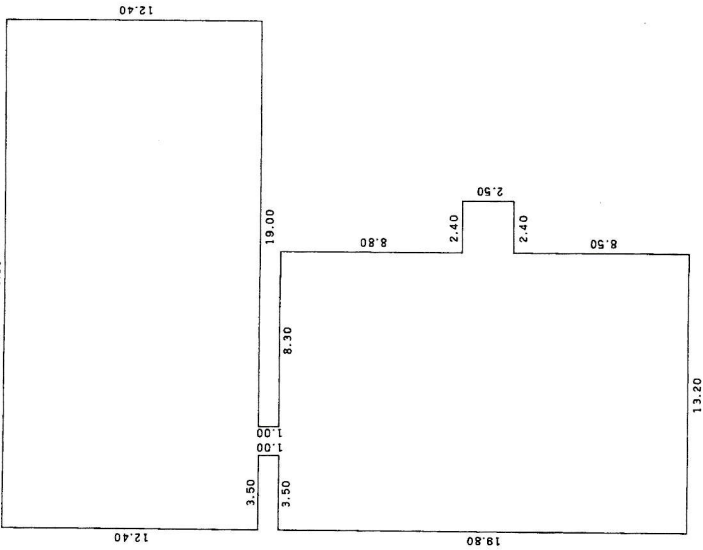
福岡市東区二又瀬新町1094番地9

2階



求積表
3.50 x 19.80 = 69.3000
3.50 x 12.40 = 43.4000
1.40 x 33.20 = 46.4800
8.30 x 19.80 = 164.3400
19.00 x 12.40 = 235.6000
計
床面積
559.1200
559.12㎡

1階



求積表
3.50 x 19.80 = 69.3000
3.50 x 12.40 = 43.4000
8.30 x 19.80 = 164.3400
2.40 x 12.50 = 30.0000
19.00 x 12.40 = 235.6000
計
床面積
565.1200
565.12㎡

製作者

福岡市早良区祖原18番1号
松隈又六郎

土地家屋調査士

福岡市東区二又瀬新町1094番地9
株式会社 松隈又六郎
代表取締役



2024年2月16日 (作製)

縮尺 1/250

申請人

福岡市東区二又瀬新町1094番地9

株式会社 松隈又六郎
代表取締役



縮尺 1/250

(株) 今林

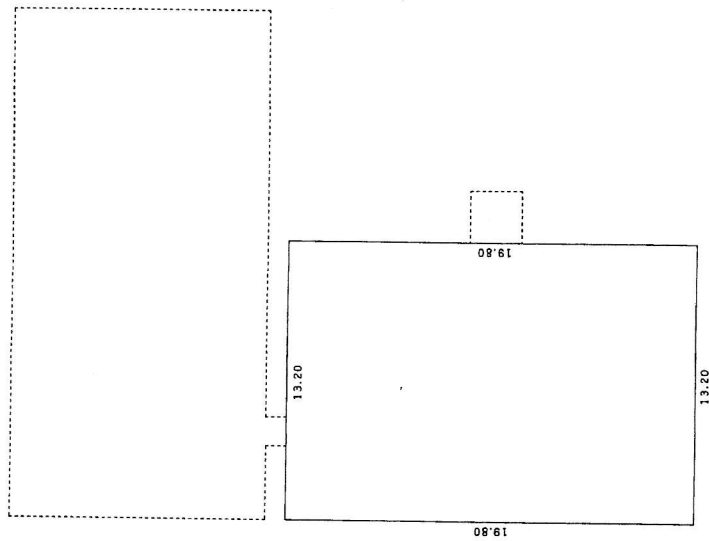
登記年月日：平成2年2月19日

H2.2.19(12)各階平面図 613842

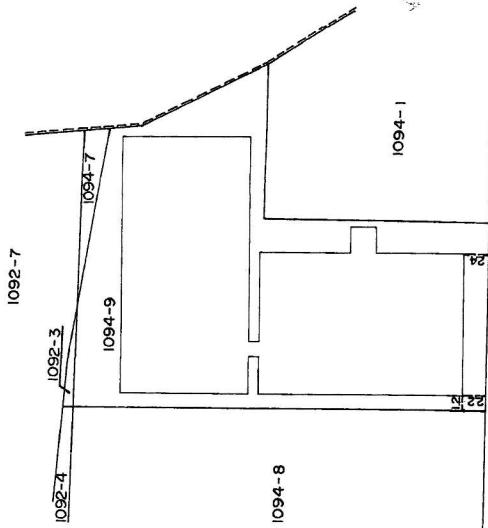
建築物図面
各階平面図 1/2

家屋番号	1094-9
建物の所在	福岡市東区二又瀬新町1094番地9

3階



求積表
 $13.20 \times 19.80 = 261.3600$
 床面積 261.36 m²



製
者

福岡市早良区相原19番1号
土地家屋調査士
松隈又六郎



平成22年2月16日(作製)

縮尺 1/250
 申請人
 福岡市博多区新町19番1号
株式会社今林 代表取締役 今林 誠

縮尺 1/500
 今林 誠



(株)今林