

新築貸店舗・事務所(一部) (定期借家)

141.00m²

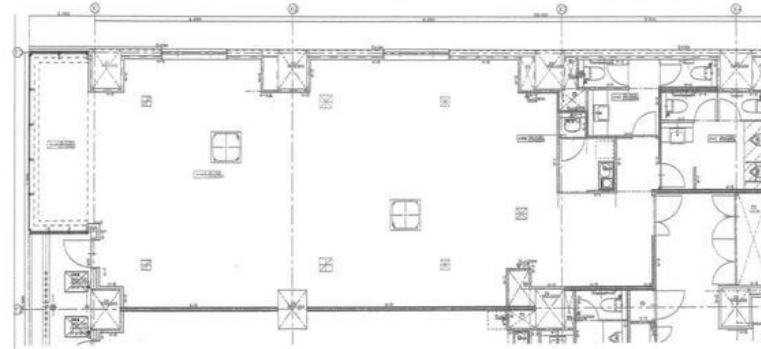
名古屋市桜通線 丸の内駅 徒歩5分

《カガミビル》201

名古屋市東山線「伏見」駅 徒歩6分
名古屋市東山線「栄」駅 徒歩6分

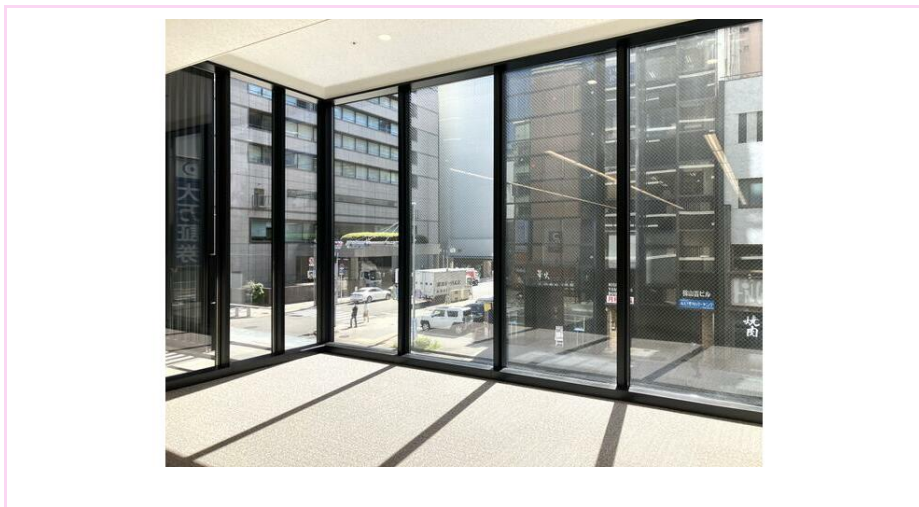
周辺環境

住吉町まで300m, プリンセス大通まで360m, サンシャイン栄・ドン・キホーテ栄まで480m, Central Parkまで550m, ザ・ランドマーク名古屋栄(仮称)錦三丁目25番街区計画まで600m, 栄広場再開発_完成予想図まで600m, 久屋大通公園まで600m, 中部電力 MIRA I TOWERまで650m



間取図(平面図)

賃料	633,352円		
礼金	なし	敷金	12カ月
管理費等	164,202円/月	保証金	なし
所在地	名古屋市中区錦3丁目		
構造・規模	RC 10階建/3階部分		
バルコニー面積	あり	土地面積	
用途地域	商業地域	契約期間	10年(定期借家)
築年月	2024年03月	駐車場	有 38,500円/月
駐輪場		バイク置場	
現況	空	引渡可能時期	相談
保険等	加入要 / 事業用保険		
備考	更新料:なし 駐車場備考:機械式・オートロック出入り・ガス利用不可・電気給湯使用可・同業種パッキング不可・保証金12ヶ月分・解約時償却無し、保証金の交渉不可・定借10年再契約可、再契約料無し※掲載写真は下階の2階のものとなります(間取り設備は変わりません)		
設備特徴	専有部分に男女別トイレあり, エアコン2台以上, ビルトインエアコン, 個別空調, オートロック, 防犯カメラ, 非接触型ICカードキー, 火災警報器(報知機), エレベーター2基以上, 宅配BOX, 飲食店不可, 角部屋, 主要採光面:西向き, 24時間換気システム, 土曜日利用可, 土日・祝日利用可, 1T重説対応物件, 天井高2.5m以上, OAフロア, 耐震構造(新耐震基準)		



※この図面はATBBの物件情報の一部を抜粋して掲載しております。(現況優先) ※入居日・引渡日変更や付帯条件、別途料金が発生する場合がありますのでご確認ください。

国土交通大臣免許(1)第9800号 〒464-0858 愛知県名古屋市千種区千種3丁目7-7
(株)テンポスフィナンシャルトラスト 名古屋 営業所 TEL 052-747-0190
FAX 052-735-0322

客付会社様へ		手数料	客付手数料負担の割合	貸主	0%	借主	100%
		手数料	客付手数料配分の割合	元付	0%	客付	100%
		取引態様	情報公開日				
		媒介					