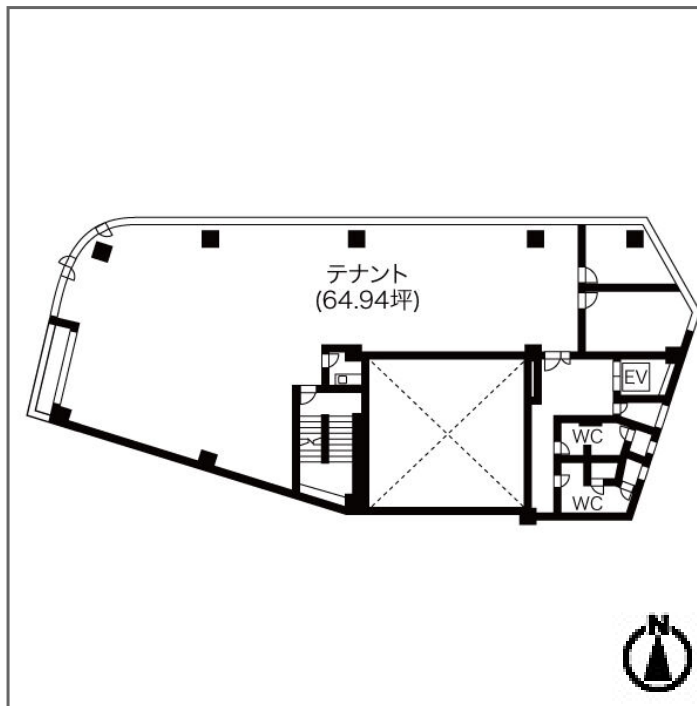
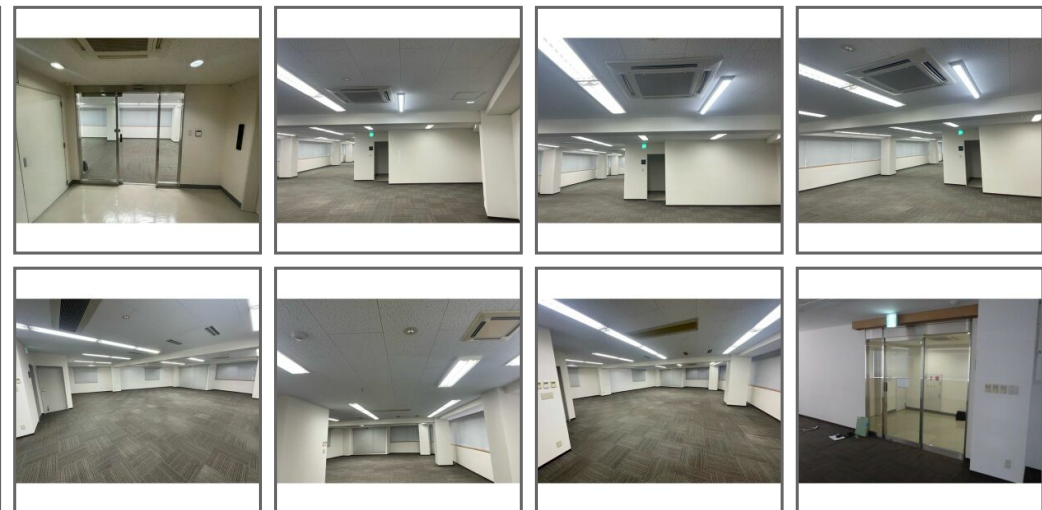


物件種目	[事業用] 店舗・事務所		
物件名	いちご名駅ビル		
号室名	2階(2階部分)		
所在地	〒450-0002 愛知県名古屋市中村区名駅5丁目30-1		
交通	東海道線「名古屋」徒歩6分 名鉄本線「名鉄名古屋」徒歩6分 桜通線「国際センター」徒歩4分		
建築構造	鉄骨造 地上10階		
間取タイプ	テナント[64.94坪]		
専有面積	214.68㎡	開口部方位	
築年	2001年03月		
現況/入居時期	空室 / 即入		
賃料	571,472 円		
共益費・管理費	214,302円		
敷金			
礼金			
保証金	3,117,120円	償却・敷引	50%
更新料			
契約期間	普通借家 2年間 再契約可能		
町内会費			
駐車場	敷地内駐車場 / 38,500円 機械式駐車場 車両制限有(長さ:5.3m以下、幅2.05m以下、高さ1.55m以下、重量2.3t以下)		
備考			
名駅近く 1階路面希少物件(錦通・江川線三方道路角地・地下鉄新駅真上) 立駐30台 錦通(北側37m)、江川線(西側50m)、(東側4m)、に面した三方道路の角地 用途地域:商業地域 接道状況:北側幅員37m、西側幅員50m、東側幅員4mに接道 機械式警備 1フロア1テナント、給湯室あり			
設備			
【水廻り】男女別トイレ 【テナント設備】ワンフロア 【その他】エレベーター(1基)			



この資料は物件の概略紹介資料になります。写真、間取図面、設備、概要などが現況と異なる場合は現況優先となります。

特記事項：

現状貸し

電気:検針請求 保証会社:保証会社利用必須

名古屋駅徒歩圏内、国際センター駅南にすぐ、すぐ目前に地下鉄「新駅」計画予定地真上、アクセス利便好立地 名古屋高速「柳橋」出口すぐ!
償却分50%の消費税10%は、初期費用決済時にかかります。

・保険：保険要加入・電気料金：検針請求

国土交通大臣免許(1)第9800号

株式会社テンポスフィナンシャルトラスト 不動産事業部

台東区秋葉原3-4

TEL : 03-3525-4070 FAX : 03-3525-4503

取引態様：媒介