

【収益物件】 さくら荘

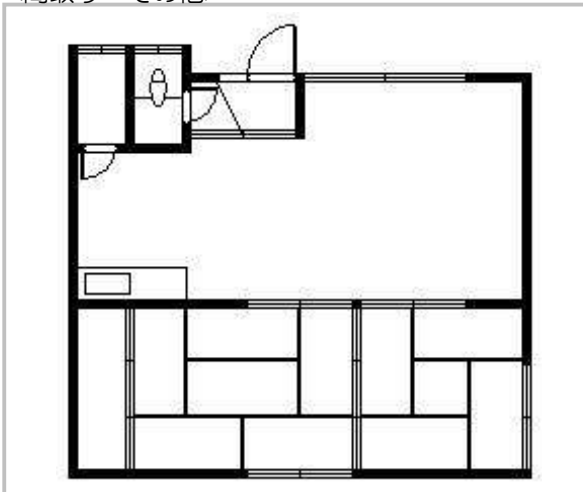
価格

450万円

〈外観〉



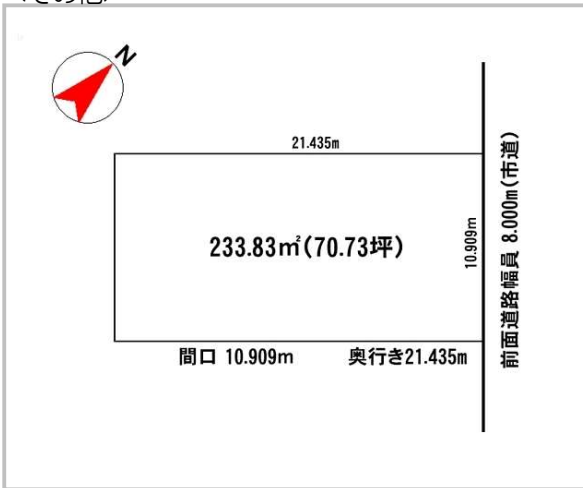
〈間取り・その他〉



〈所在地〉



〈その他〉



満室想定利回り26.57%

2DK×4室中、2室賃貸中です。

所在地	旭川市新富2条1丁目3-4 (地番) 34番		
土	面積	233.83㎡(70.73坪)	
	都市計画区域	市街化区域	地目: 宅地
地	用途地域	準住居地域	
	建蔽率/容積率	60% / 200%	
	間口/奥行	間口10.909m 奥行21.435m	
	道路幅員	北西側 8m	
建	構造	木造亜鉛メッキ鋼板葺2階建	
	完成年	昭和48年 5月(51年)	
	種類	共同住宅	
物	家屋番号	34番	
	床面積	1階 95.82㎡ 2階 92.54㎡	
	延面積	188.39㎡(56.98坪) -	
	間取り	-	
	交通機関	バス停 東4-11	徒歩5分
インフラ	学区	新富小学校	明星中学校
	上水道	公営	
	下水道	汲取	
	ガス	都市ガス	
設備	都市ガス、汲み取り、風呂なし		
	空室2室はリフォームが必要です。		
その他	屋根雪落下し、車破損する可能性が高いので、敷地内駐車は不可です。		
	満室時年間収入	1,195,608 円	満室時利回り 26.57 %
	満室時月間収入	99,634 円	現状利回り 14.51 %
取引形態	専任媒介		
媒介手数料	330,000円(税込)		



旭川エステートセンター

北海道知事 上川(2)1193号
〒070-0030 北海道旭川市宮下通7丁目3897番地1
株式会社生活プロデュースリーシング

TEL0166-73-3032

FAX0166-76-5625

http://www.asahikawa-chintai.com



簡単検索